

# トレッペの夏期講習2024(講習生用)

新しい学年にもすっかり慣れて、ほっとできる夏休み♪部活や旅行、わくわくすること盛りだくさんですね！でも、1学期にやり残したことやなんとなく心配なこともありますか？トレッペの夏期講習で、夏休み明けに向けて準備をしよう！

## トレッペってどんなところ？

分からなくなったところ、つまづいてしまったところを一緒に探すのが得意です！新しい知識を積み上げるためにも、まずは土台をしっかりさせよう！

先生がとっても優しいです♪  
トレッペは、生徒さんを緊張させる授業は、成績アップの妨げになると考えています。

なんでも相談しやすい教室を目指しています。  
勉強のこと、受験のこと、異世界からの戻り方など、なんでも聞いてください！

トレッペはこんな人におススメ！

やる気はあるのに  
続かない…

無理なく続けられる  
ようにトレッペが  
サポートするよ！

ひとりで  
勉強するのは不安…

いつでも  
トレッペと一緒にだよ！

勉強のことで家族と  
ケンカしたくない！

トレッペに  
なんでも相談  
してみて！



## ☆おすすめは「作文コース」！

みんなに“読むチカラ”“書くチカラ”をつけてもらうのがトレッペの目標です。読んだり書いたり、めんどくさいと決めつけて、ほとんどの人が練習しません。だから、ちょっとした努力でみるみる上達するのです。すべての基本は読み書きから！受講回数のおすすめは8回です。(4回から受講可能です)

## ☆「宿題アシストコース」について (講習1回分の費用と同額、受講回数1回～)

学校の宿題は自分の力でやるのが基本ですが、「宿題のこと相談したい！」「自分でやってみたけど、わからない問題をみて欲しい」などのフォローをさせていただきます。家で宿題をやりたくないから、という理由ではお勧めできませんが、もしお子さんが宿題で悩んでいるようであれば「宿題アシストコース」をご活用ください。

## 講習お申込みの流れ



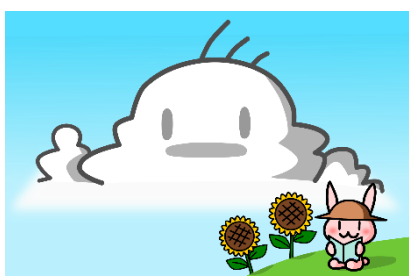
※お電話・ホームページの  
申し込みフォームなどから  
お問い合わせください。

※面談・体験授業をおすすめ  
していますが、すぐに講習  
を始めたい場合は省略する  
ことも可能です。

※体験授業の後は、ご家庭でじっくり  
ご検討ください。



↑お問い合わせ  
フォームへ！



## 階段式個別指導教室トレッペ

〒206-0023 東京都多摩市馬引沢1-8-7-2F 教室長 内海 哲平(うつみ てっぺい)

TEL : 042-400-7573 FAX : 042-400-7574

Mail:kaidan@treppe-tama.com

HPIは『多摩市 トレッペ』で検索！

毎週木曜ブログ更新中

Facebookページ・LINE公式アカウントもあります♪

# ◇トレッペの『継続カレンダー』 & 『アイビー・リー・メソッド』

毎日続けたい！

『トレッペ継続カレンダー』

- ・ 一行日記
- ・ 5分勉強
- ・ 家のお手伝い

通常授業でも記入してもらっている継続カレンダー。日本人は、だいたい10歳頃から自己肯定感が薄れていくといわれています。継続カレンダーは「プラスなこと」を積み重ねて、失われた自信をとり戻すためのものです。スモールステップが、これからさまざまな試練を乗り越えるための、大きな自信につながります！



夏休みにマスターしよう！

『アイビー・リー・メソッドで  
決断できる自分になろう！』

2024年度は  
強化版！

- ・ 優先順位を決めよう！
- ・ 段取り上手になろう！

強制は  
しませんが  
チェックを  
強化します！

「やることリスト」を毎日つくってるけど全然終わらない...それなら、『アイビー・リー・メソッド』をやってみよう！やるべきことは一日6個、それを重要なものから優先順位をつけてこなしていくだけ。これを毎日繰り返すことで、どんどん決断力がみがかれて、効率よく時間を使うことができるようになります。やりたいことがたくさんある夏休み、『アイビー・リー・メソッド』をマスターして、自分をアップデートしよう！

## ◇その他

- ・ 講習は一授業60分です。
- ・ 講習中は、『エビングハウスの宿題』は休講しております。ご了承ください。
- ・ 講習後の9月からの通常授業で、『エビングハウスの宿題』を受講することができます。  
(授業時間60分+休憩10分+エビングハウスの宿題30分) ※中学生以上。小学生は希望者。※追加料金はかかりません。
- ・ 講習申込書(別紙)に必要事項を記入の上、教室までご提出ください。
- ・ 受講希望日時以外で通学可能な時間に『○』を記入してください。希望日時が満席だった場合に、代わりの時間をスムーズに決めることができます。
- ・ 基本的にはご提出いただいた第一希望の受講希望日で時間割を組み、変更がある場合のみ連絡します。時間割決定のお知らせは 配布しませんので、別紙の【控え】をご活用の上、受講日・受講時間にお越しください。
- ・ 授業日の前日、午後6時までにご連絡いただければ、振替授業をすることができます。
- ・ 講習費は、初回授業日までに現金でお支払いください。
- ・ 一旦納入された費用の返還、また別費用への振替えはできません。あらかじめご了承ください。

9月以降の通常授業に入会をご希望のみなさんへ——



↑お問い合わせ  
フォームへ！

期間限定  
入会金無料

9月13日(金)までのご入会で、通常 税込22,000の入会金が  
全額無料(0円)になります！(※)おすすめコース以上を受講の方  
トレッペ通常授業への入会は、9月13日(金)までがおススメです！

階段式個別指導教室トレッペ

TEL : 042-400-7573

mail : kaidan@treppe-tama.co

HPIは『多摩市トレッペ』で検索！ 毎週木曜日ブログ更新中です！！